

BERGSLAGSPANEL

Bergslagspanel – en målad kvalitetsprodukt från AB Karl Hedin

Det är viktigt att man följer våra rekommendationer vid hantering, montering och förvaring. I och med att panelen är grundmålad och mellanstruken är det extra viktigt att den hanteras varsamt för att den täckande ytan inte ska ta skada.

Bergslagspanel är en målad kvalitetsprodukt som kan monteras oavsett väder och årstid. Den kan vid en korrekt montering sitta monterad ända upp till fyra år innan den slutmålas.

HANTERING

Grundmålad och mellanstruken panel ska anses som en mer färdig produkt än en obehandlad panel. Den målade panelen bör hanteras varsamt under förvaring och montering – detta för att skydda den målade ytan som bör hållas så intakt som möjligt efter monteringen.

FÖRVARING

Målad panel ska behandlas varsamt och den målade ytan får inte skadas. Vid eventuell skada bör ytan grundbehandlas. Vid förvaring före uppsättning är det viktigt att panelen placeras torrt och med god ventilation.

MONTERING

Panelen monteras på läkt enligt gällande byggföreskrifter – detta för att erhålla en god ventilation bakom panelen.

SPIKNING

Undvik hårdhänt spikning. Spikhuvudet ska ligga an mot träytan men inte tränga ner i densamma. Om en spikskalle har gått in för långt i träet och skadat den målade ytan bör ytan behandlas som ändträ.

SPRICKOR

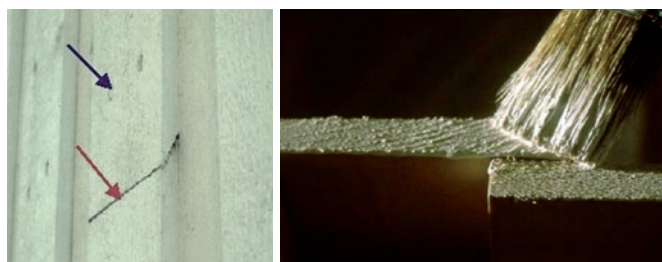
Om man spikar för nära kant eller ändrar finns risk för sprickbildning. Sprickor ska undvikas men om sådana uppstått ska de behandlas med grundfärg och toppfärg.

BÄTTRINGSMÅLNING

Alla kapsnitt, spikinfästningar och repor ska behandlas som bart trävirke och behandlas med grundfärg. Alla kapade ytor ska alltid behandlas noga med grundfärg/olja samt toppfärg. Ändträ är den känsligaste delen av en panel och panelens nederdel är ofta mycket utsatt. Därför är denna behandling mycket viktig.



Ändträet är extra utsatt och bör skyddsbehandlas för att undvika rotbildning. Det är viktigt att avståndet mellan panelens ändträ och markytan är tillräckligt långt för att fukt från marken inte ska angripa ändträet.



Bilden till vänster visar en korrekt montering där spikhuvudet ligger på lockträet. Bilden till höger visar skyddsbehandling av ändträ med pensel. Det är ingen idé att snåla med färgen – det är viktigt att alla porer och fibrer fylls ordentligt.

FÄRDIGMÅLNING

Bergslagspanelen är grundmålad och mellanstruken i fabrik. Den ska sedan behandlas ytterligare en gång på plats med en toppstrykningsfärg av akryltyp.

UNDERHÅLL

Det fortsatta underhållet är husägarens ansvar. Följande bör beaktas och utföras:

- Årlig inspektion och regelbundet underhåll.
- Rengöring av fasaden med hustvätt.
- Eventuella skador bör omedelbart åtgärdas och löst trä ska tas bort. Vid eventuell påbörjad röta bör allt skadat trä omgående bytas ut.
- Allt obehandlat virke ska grundmålas och toppstrykas.