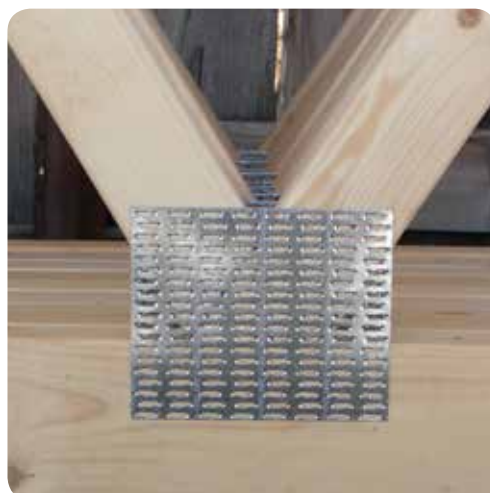


↑↑↑
AB KARL HEDIN

TAKSTOLAR





AB Karl Hedin Förädling – Takstolar

Vår takstolsfabrik i Rättvik producerar takstolar efter våra kunders mått och önskemål. Vi tillverkar alla typer av takstolar: fackverk, ramverk, sax, pulpet samt specialstolar. Det enda kunden behöver göra är att tillhandahålla alla mått (se ordersedel) och gärna en skiss över takstolen, utifrån dessa uppgifter kan våra erfarna konstruktörer sedan göra beräkningar och ritningar.

Takstolsfabriken i Rättvik producerar ca 6 000 takstolar per år. Alla sammanfogningar sker med varmförsinkad stålplåt. Våra spikningsplåtar pressas på virkesstyckena, på så vis undviker vi mekaniska skador på virket som kan uppstå vid spikning, samt att man får en slät yta att isolera mot.

Virket vi använder i takstolarna kommer mestadels från våra egna sågverk, på så sätt kan vi garantera att våra produkter håller den kvalitet vi utlovar.



Företaget

AB Karl Hedin är en familjeägd sågverks-, emballage-, råvaru- och handelskoncern med verksamhet i Mellansverige och Estland. Företaget grundades under 1900-talets början och har idag ca 1000 anställda och en omsättning på drygt 3,3 miljarder kronor.

AB Karl Hedin Råvara förser företagets sågverk i Sverige med virke. Företaget har en bygg- och industrihandelskedja med försäljningsställen belägna på 40 orter i Mellansverige.

För mer information, besök www.abkarlhedin.se



TIPS

Att tänka på för att ditt takprojekt ska bli lyckat

- Kontakta våra konstruktörer i god tid för att få hjälp med mått, belastningsgränser samt konstruktionsberäkningar.
- Planera leveransen så att montering kan ske omgående eller så snabbt som möjligt efter leverans, detta för att undvika lagring på byggarbetsplatsen. Takstolarna bör lagras stående och skyddade mot snö och regn.
- Följ konstruktörens monteringsanvisningar.

INFO

Priser på takstolar typ 1.2.3 i denna broschyr erhålles omgående efter förfrågan. Leveranstiden på dessa är 2-3 arbetsveckor efter order.

För övriga takstolstyper kan offert och leveranstid vara något längre, gäller även typ 1.2.3 med större spännvidder och andra mått.

Prisförfrågan kan göras till:

Tel 010-457 80 19
Tel 010-457 80 20

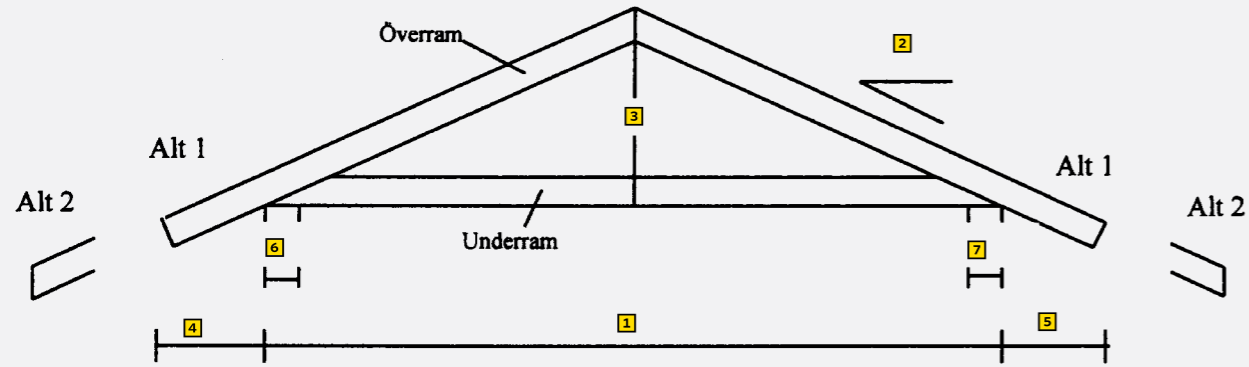
Du är även välkommen att vända dig till din lokala AB Karl Hedin Bygghandel för mer information och hjälp, eller besök vår hemsida, www.abkarlhedin.se

Förklaringar för fackverkstakstolar av typ 1.2.3

- 1 Mått utsida av vägg/regelstomme
- 2 Takvinkel, grader (alternativ)
- 3 Höjd underkant till överkant av takstol (alternativ)
- 4 5 Mått från utsida av regelstomme till ände av takstol
Alt. 1 kapas vinkelrätt mot överram
Alt. 2 kapas vertikalt mot överram
- 6 7 Bredd på vägg/regelstomme
- 8 Höjdmått på takstolsände
- 9 Höjd från undersida till överkant av takstolens utsida/regelstomme
- 10 Takbeläggning:
Tegel = tungt tak
Plåt/papp = lätt tak

Max c/c 1200, virkestjocklek 45 mm.

FACKVERKSTAKSTOLAR TYP I



Kund

Kontaktperson Tel

Fastighetsbeteckning

Kommun

Antal takstolar

1

2

3

4 alt. 1 alt. 2

5 alt. 1 alt. 2

6

7

10 Takbeläggning

Övrigt

Datum

SE "FÖRKLÄRINGAR FÖR FACKVERKSTAKSTOLAR AV TYP 1.2.3" PÅ SID 3

WTASS - 10 st

ALLMÄNNA ANVISNINGAR:
 KONSTRUKTIONEN HAR BERÄKNATS MED DATAPROG. "TRUSSCON", LIC.NR. 8604
 DIM. NORM TVÄRSNITT: BK99 (BFS:1998:39)
 DIM. NORM FÖRBAND: GODKÄNNANDE-REGLER NR 4 1974.

GENERELLA UPPGIFTER:
 MATERIALBREDD: (mm) 45
 LASTBREDD MAX: (mm) 1200
 KLIMATKLASS: 2
 SÄKERHETSKLASS: 2

BELASTNINGAR (N/m²):
 SNÖLAST (GRUNDVÄRDE): 2500
 VINDLAST (GRUNDVÄRDE): 850
 NYTTIG LAST: NR BUNDEN RF 500 0.50

EGENLASTER: SE TVÄRSNITTS-TABELL ÖVRIGA LASTER ENLIGT BERÄKNINGSUTSKRIFT.

UPPLAGSREAKTIONER BROTTGR. (N):

KNUT NR	LKB		LKC		U-BR	
	MAX	MIN	MAX	MIN	MAX	MIN
1	Vert	6209	23312	267	267	136
7	Vert	6209	23312	267	267	136

MAX DEFORMATION I BRUKSGRÄNS (mm):

KNUT NR	HORIS.		LKB	
	MAX	MIN	MAX	MIN
3-4	14.3	4.6	10	10
9	14.6	2.4	10	10
1-2	13.6	5.5	10	10

FÖR DEFORMATION I FLER PUNKTER - SE BERÄKNINGSUTSKRIFT

Typ 1

KOD TYP.FOS RITNINGSNUMMER SKALA 1:55
 REV.

AB KARL HEDIN RÄTTVIK
 RITAD KONSTRÅV GRANSK ARBETSNR.
 TEL: 020-770023 FAX: 020-12708 WWW.BYGGGEM.SS
 Rättvik 200-0212

TVÄRSNITT: BREDD 45 mm

KONSTR.-DEL	HÖJD MM	KVAL.	AVS. MM(GT)	LAST N/m ²	NG %
4-11	145	K24	400	650	82
4-12	145	K24	400	650	82
7-1	145	K24	Ja	300	61
2-10	95	K12	Nej		57
6-8	95	K12	Nej		86
4-8	70	K12	Nej		86
4-10	70	K12	Nej		86

FÖRBAND - EXKL. SKARVAR:

KNUT NR	FÖRB.-LIT	BREDD MM	LÄNGD MM	NG %
1	GNT100S	130	198	97
2	GNT100S	55	119	67
4	GNT100S	152	198	99
6	GNT100S	55	119	67
7	GNT100S	130	198	100
8	GNT100S	130	159	100
10	GNT100S	130	159	100

FÖRBAND - SKARVAR:

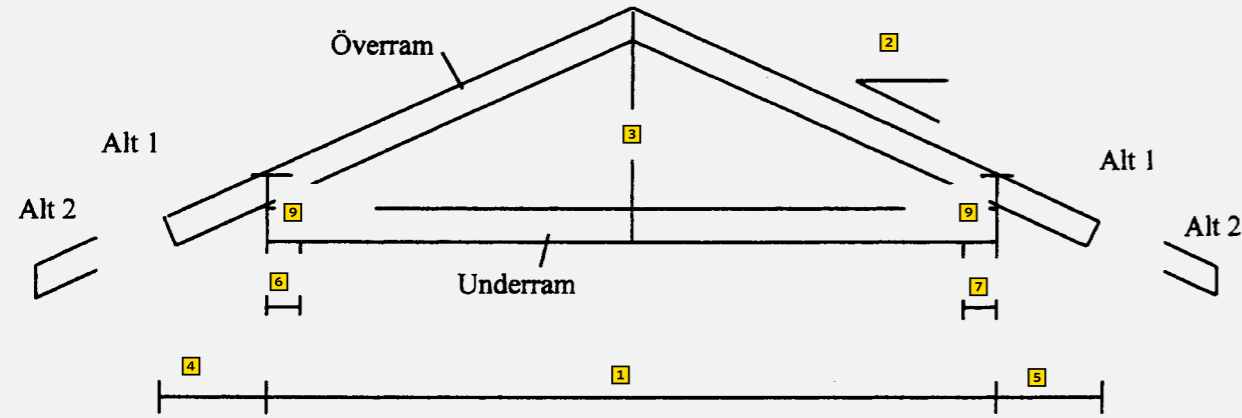
KNUT NR	FÖRB.-LIT	BREDD MM	LÄNGD MM	NG %
3	GNT100S	76	218	78
5	GNT100S	76	218	78
9	GNT100S	76	218	96

TOLERANS FÖRBANDSPACERING: 8 mm

Diagram Dimensions:
 Total width: 4600 mm
 Total height: 8000 mm
 Spacing: 2025 mm
 Slope: 25.0°
 Truss member lengths: 1103, 1848, 5078, 3972, 2833, 594, 2788, 2424, 4000, 600, 2788, 4000, 600

Max c/c 1200, virkestjocklek 45 mm.

FACKVERKSTAKSTOLAR TYP 2



Kund

Kontaktperson Tel

Fastighetsbeteckning

Kommun

Antal takstolar

1
 2
 3
 4 alt.1 alt.2
 5 alt.1 alt.2
 6
 7
 9
 10 Takbeläggning

Övrigt

Datum

SE "FÖRKLARINGAR FÖR FACKVERKSTAKSTOLAR AV TYP 1.2.3" PÅ SID 3

WTASS - 10 st

ALLMÄNNA ANVISNINGAR:
 KONSTRUKTIONEN HAR BERÄKNATS MED DATAPROG.
 "TRUSSCON". LIC NR: 8604
 DIM. NORM TVÄRSNITT: BK909 (BFS1998:39)
 DIM. NORM FÖRBAND: GODKÄNNANDE-
 REGLER NR 4:1974.

GENERELLA UPPGIFTER:
 MATERIALBREDD: (mm) 45
 LÅSTBREDD MAX: (mm) 1200 2
 KLIMATKLASS: 2
 SÄKERHETSKLASS: 2

BELASTNINGAR (N/m²):
 SNÖLÅST (GRUNDVÄRDE): 2500
 VINDLÅST (GRUNDVÄRDE): 850
 NYTTIG LÅST: NR BUNDEN RF 500 0,50
 1

EGENLASTER. SE TVÄRSNITTS-TABELL
 ÖVRIGA LASTER ENLIGT BERÄKNINGSUTSKRIFT.

UPPLAGSREAKTIONER BROTTGR. (N):

KNUT NR	RIKTN.	L.K.P.	L.K.B.	L.K.C.	L.K.C.	U-BR
1	Vert	6209	23384	227	227	136
7	Vert	6209	23384	227	227	136

MAX DEFORMATION I BRUKSGRÄNS (mm):

KNUT NR	VERT.	HORIS.	LK NR.
9	14,6	1,7	10
3-4	13,0	3,7	10
2-3	12,7	3,7	10

FÖR DEFORMATION I FLER PUNKTER - SE BER. UTSKRIFT

Typ 2

KOD TYP POS RITNINGSNUMMER SKALA 1:55
 REV.

TVÄRSNITT: BREDD 45 mm

KONSTR.-DEL	HÖJD MM	KVAL.	AVS. MM(ST)	LAST N/m²	NG %
4-11	170	K24	400	650	91
4-12	170	K24	400	650	91
7-1	145	K24	Ja	300	65
2-10	95	K12	Nej	57	57
6-8	95	K12	Nej	57	73
4-8	70	K12	Nej	73	73
4-10	195	K24			
Kil 1	195	K24			
Kil 7					

FÖRBAND - EXKL. SKARVAR:

KNUT NR	FÖRB.-LITT	BREDD MM	LÅNGD MM	NG %
1	GNT100S	130	159	98
2	GNT100S	55	119	67
4	GNT100S	152	198	87
6	GNT100S	55	119	67
7	GNT100S	130	159	98
8	GNT100S	130	159	85
10	GNT100S	130	258	83
1-2	GNT100S	130	258	83
7-2	GNT100S	130	258	83

FÖRBAND - SKARVAR:

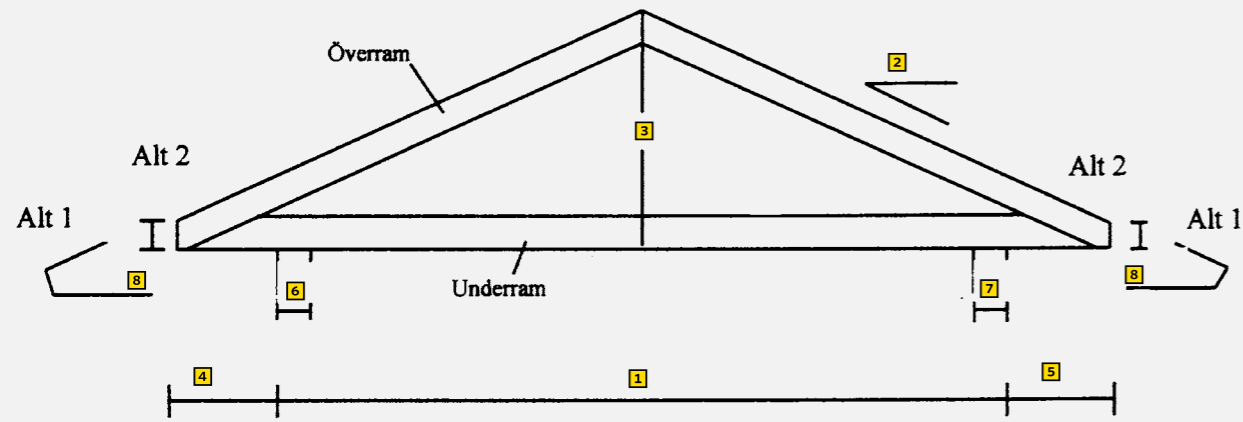
KNUT NR	FÖRB.-LITT	BREDD MM	LÅNGD MM	NG %
3	GNT100S	103	179	86
5	GNT100S	103	179	86
9	GNT100S	76	218	96

TOLERANS FÖRBANDSPACERING: 8 mm

AB KARL HEDIN RÄTTVIK
 Tel: 0208 91033 Fax: 0208 12725 www.abkarlhedin.se
 RITAD KONSTR AV GRANSK ARBETSUR
 RITAD 2019.07
 20040212

Max c/c 1200, virkestjocklek 45 mm.

FACKVERKSTAKSTOLAR TYP 3



Kund

Kontaktperson Tel

Fastighetsbeteckning

Kommun

Antal takstolar

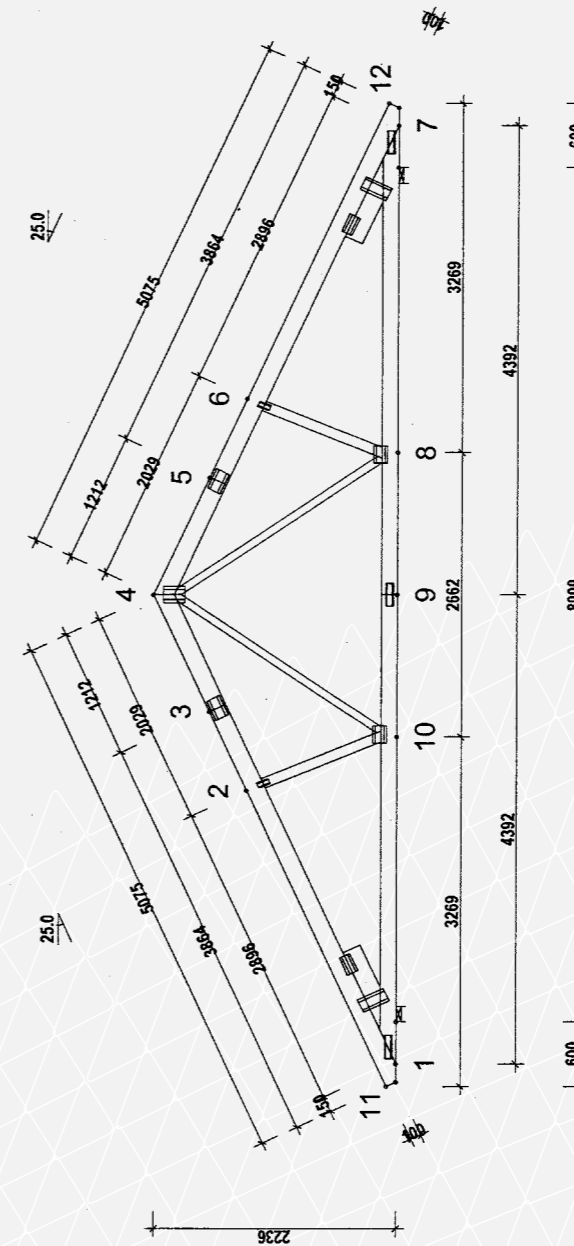
1
 2
 3
 4 alt.1 alt.2
 5 alt.1 alt.2
 6
 7
 8
 10 Takbeläggning

Övrigt

Datum

SE FÖRKLÄRNINGAR FÖR FACKVERKSTAKSTOLAR AV TYP 1.2.3 PÅ SID 3

WTASS - 10 st



TOLERANS FÖRBANDSPACERING: 8 mm

TVÄRSNITT - DEL	HÖJD MM	KVAL.	AVS. MM(ST)	LÅST N/m²	NG, %	FÖRBAND - EXKL. SKARVAR:			FÖRBAND - SKARVAR:						
						KNUT NR	FÖRB. LITT	BREDD MM	LÄNGD MM	NG, %	KNUT NR	FÖRB. LITT	BREDD MM	LÄNGD MM	NG, %
4-11	170	K24	400	650	93	1	GNT100S	76	218	48	3	GNT100S	130	198	83
4-12	170	K24	400	650	93	2	GNT100S	55	119	57	5	GNT100S	130	198	83
7-1	145	K24	Ja	300	76	4	GNT100S	152	198	75	9	GNT100S	76	218	96
2-10	95	K12	Nej		49	6	GNT100S	55	119	67					
6-8	95	K12	Nej		49	7	GNT100S	76	218	48					
4-8	70	K12	Nej		65	8	GNT100S	130	159	100					
4-10	70	K12	Nej		65	10	GNT100S	130	159	100					
K11	170	K24			20	1:2	GNT100S	130	258	46					
K11	170	K24			20	1:3	GNT100S	103	179	79					
K11	170	K24			20	7:2	GNT100S	130	258	46					
K11	170	K24			20	7:3	GNT100S	103	179	79					

ALLMÄNNA ANVISNINGAR:
 KONSTRUKTIONEN HAR BERÄKNATS MED DATAPROG.
 "TRUSSCON". LIC.NR: 8604
 DIM. NORM TVÄRSNITT: BKR99 (BFS1998:39)
 DIM. NORM FÖRBAND: GODKÄNNANDE-
 REGLER NR 4 1974.

GENERELLA UPPGIFTER:
 MATERIALBREDD: (mm) 45
 LÅSTBREDD MAX: (mm) 1200
 KLIMATKLASS: 2
 SÄKERHETSKLASS: 2

BELASTNINGAR (N/m²):
 SNÖLAST (GRUNDVÄRDE): 2500
 850
 VINDLAST (GRUNDVÄRDE): FRI RF 500 0.50
 NYTTIG LAST: NR BUNDEN RF 500 0.50

EGENLASTER: SE TVÄRSNITTS-TABELL
 ÖVRIGA LASTER ENLIGT BERÄKNINGSUTSKRIFT.

UPPLAGSREAKTIONER BROTTGR. (N):

KNUT NR	RIKTN.	LK P	LK B	LK C	LK C	U-BR
		MAX	MIN	MAX	MIN	MM
1	Vert	6371	23569	362	362	133
7	Vert	6371	23569	362	362	133

MAX DEFORMATION I BRUKSGRÄNS (mm):

KNUT NR	VERT.	HORIS.	LK NR.
9	16.4	1.7	10
3	15.1	4.6	10
4-5	15.1	-1.3	9

FÖR DEFORMATION I FLER PUNKTER - SE BERUTSKRIFT

Typ 3

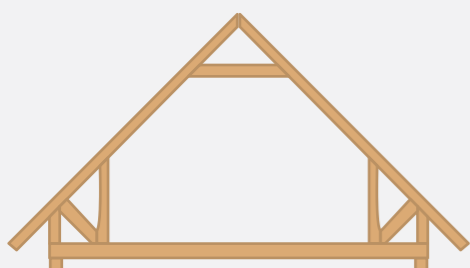
SKALA 1:60

RITINGSNUMMER

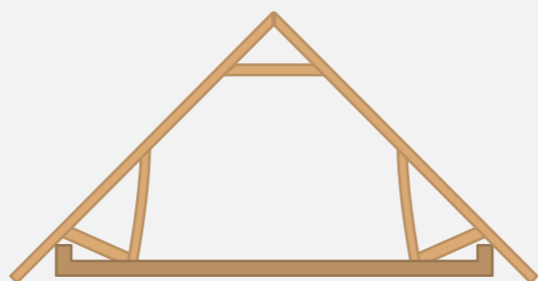
REV.

AB KARL HEDIN RÄTTVIK
 RITAD KONSTR AV GRANSK ARBETSNR.
 E1
 RÄTTVIK 20040212

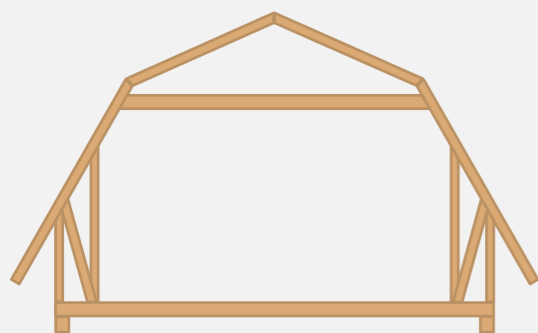
TAKSTOLSTYPER SOM OFFERERAS



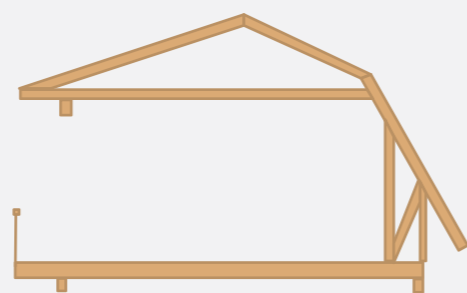
Ramverk takstol



Svensk takstol



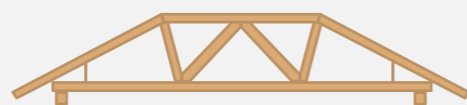
Mansard takstol



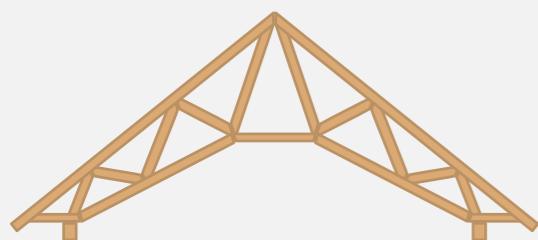
Kup takstol



Uppstolpad takstol



Valm takstol



Sax takstol

INFO

Priser på takstolar typ 1.2.3 i denna broschyr erhålles omgående efter förfrågan. Leveranstiden på dessa är 2-3 arbetsveckor efter order.

För övriga takstolstyper kan offert och leveranstid vara något längre, gäller även typ 1.2.3 med större spännvidder och andra mått.

Prisförfrågan kan göras till:

Tel 010-457 80 19
Tel 010-457 80 20



Bergslagspanel är en populär produkt från AB Karl Hedin. Den görs av de finkvistiga inre delarna av grantimmer. Panelen grundmålas en gång och mellanstryks en gång i en modern och effektiv fabrik.

VÄLKOMMEN TILL DIN LOKALA BYGGHANDEL

AB Karl Hedin Bygghandel är en handelskedja för både proffs och konsumenter med krav på hög kunskap och bra service.

Med vår bredd i Mellansverige når du oss var du än befinner dig. Och du handlar med samma kundnummer oavsett vilken av våra orter du vänder dig till. Information om var du hittar oss och våra öppettider finns på vår hemsida www.abkarlhedin.se

Svenskt kvalitetsvirke

I snart 100 år har vi skapat unika produkter i våra sågverk, äkta svenska trävaror som håller bästa kvalitet genom att vi har kontroll på träflödet från planta till plankor.

AB Karl Hedin Råvara ser till att vi håller vad vi lovar genom att köpa in timmer från våra lokala skogsägare. Den fabriksmålade Bergslagspanelen och färdiga Vindskivan, Hedinregel, Naturpanel, Topptrall och Kärntrall är bra exempel på det.

HANTERING AV TAKSTOLAR

Kontrollera alltid takstolsleveransen vid mottagandet på arbetsplatsen vad gäller fel och brister. Eventuella påpekanden skall omedelbart göras till tillverkaren.

Lyft

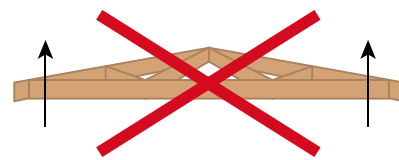
Lyft så att krafterna verkar i konstruktionens plan. Var särskilt försiktig när det blåser.

Lagring

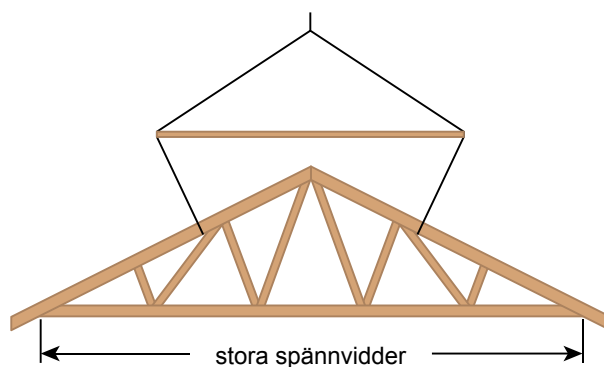
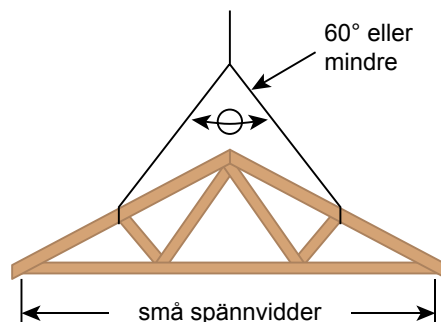
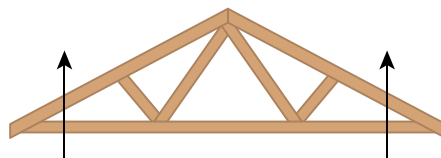
- Lagra takstolarna stående
- Palla upp ordentligt från marken under upplagspunkterna, fukt och organiska material kan annars förorsaka röta
- Staga takstolarna så de inte välter
- Vid mer än ett par dagars lagring skall takstolarna förvaras täckta och ventilerade för att skyddas mot fukt

Montering

- Montera eventuella upplagslaskar innan takstolen lyfts på plats
- Montera första takstolen mot ett stöd vid gavel
- Placera rätt takstol på rätt plats och vänd dem åt rätt håll, följ takstolsplanen
- Loda in takstolarna
- Sörj för god tillfällig avsträvning med längsgående och diagonala strävor
- Gör permanenta avsträvningar enligt anvisningar
- Förankra takstolarna enligt anvisningar
- Skydda mot fukt efter montering



en takstol ska aldrig placeras eller lyftas liggande



Sedan 1917 har vi förädlat skog och skapat produkter av högsta kvalitet till trä- och byggmarknaden i Sverige och för många andra marknader runtom i världen.

Vi vill stå för trygghet, lokal närvaro, hög kvalitet, kompetent personal och brett utbud, samtidigt som vi värnar om både människorna och naturen på de orter där vi verkar. Och vi blir lika stolta varje gång våra kunder bekräftar det.

Tack för att du upptäckt AB Karl Hedin.

AB Karl Hedin Emballage
Furudalsvägen 15
795 32 RÄTTVIK

Tel: 010-457 80 19

www.abkarlhedin.se

